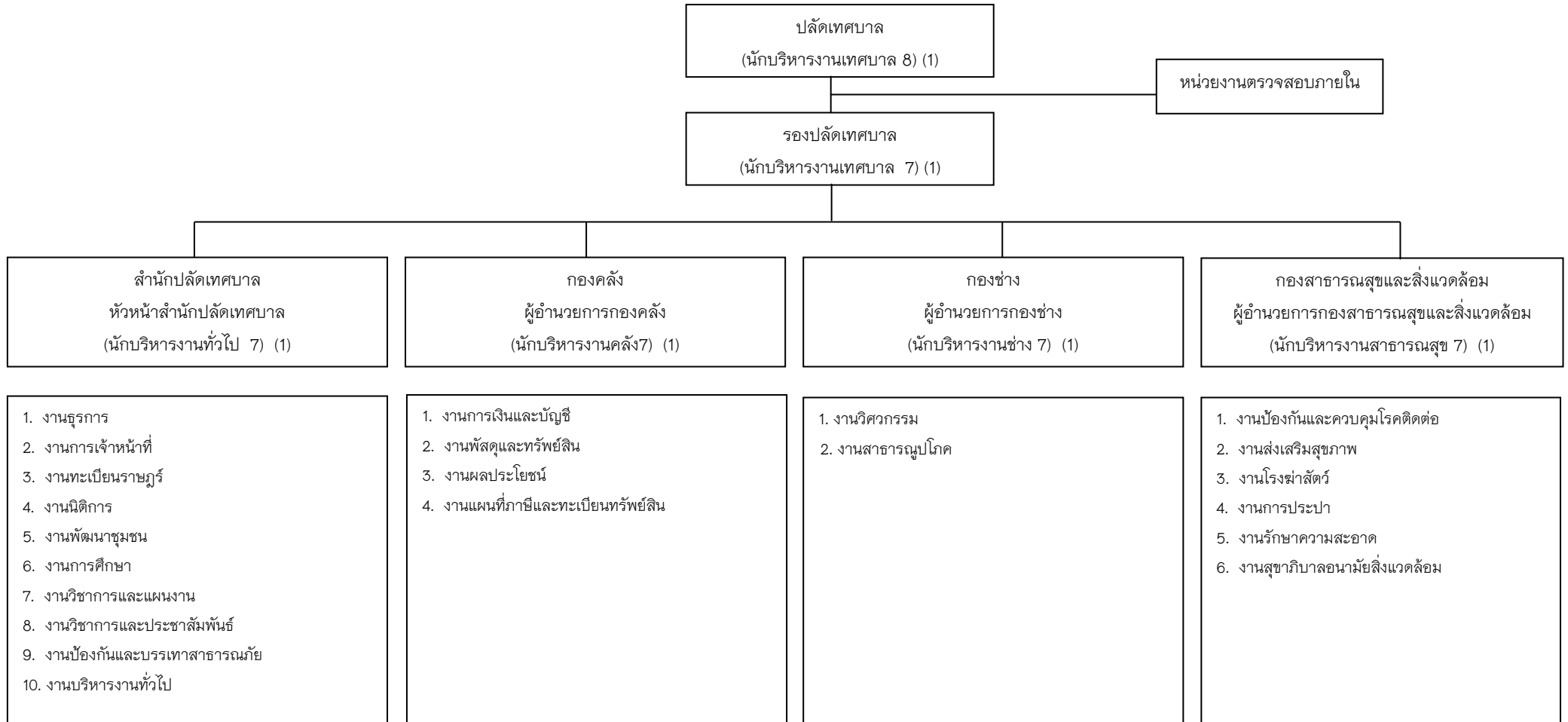
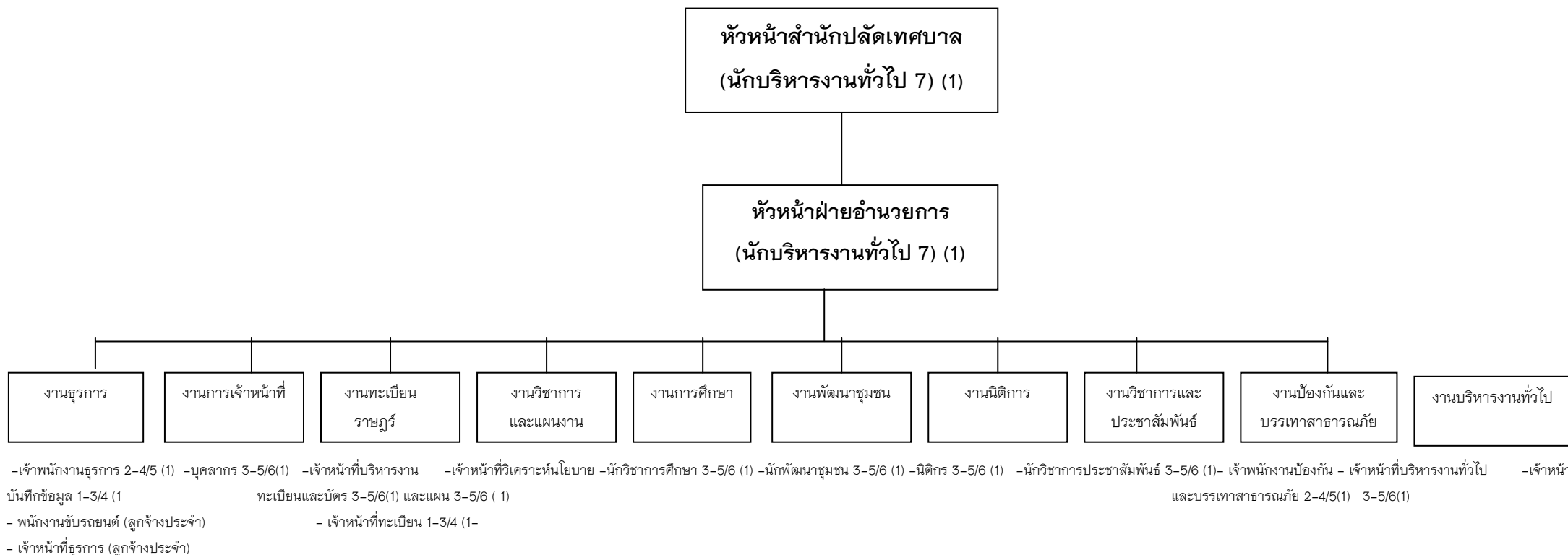


10. แผนภูมิโครงสร้างการแบ่งส่วนราชการตามแผนอัตรากำลัง 3 ปี

โครงสร้างเทศบาลตำบลเวียงพร้าว

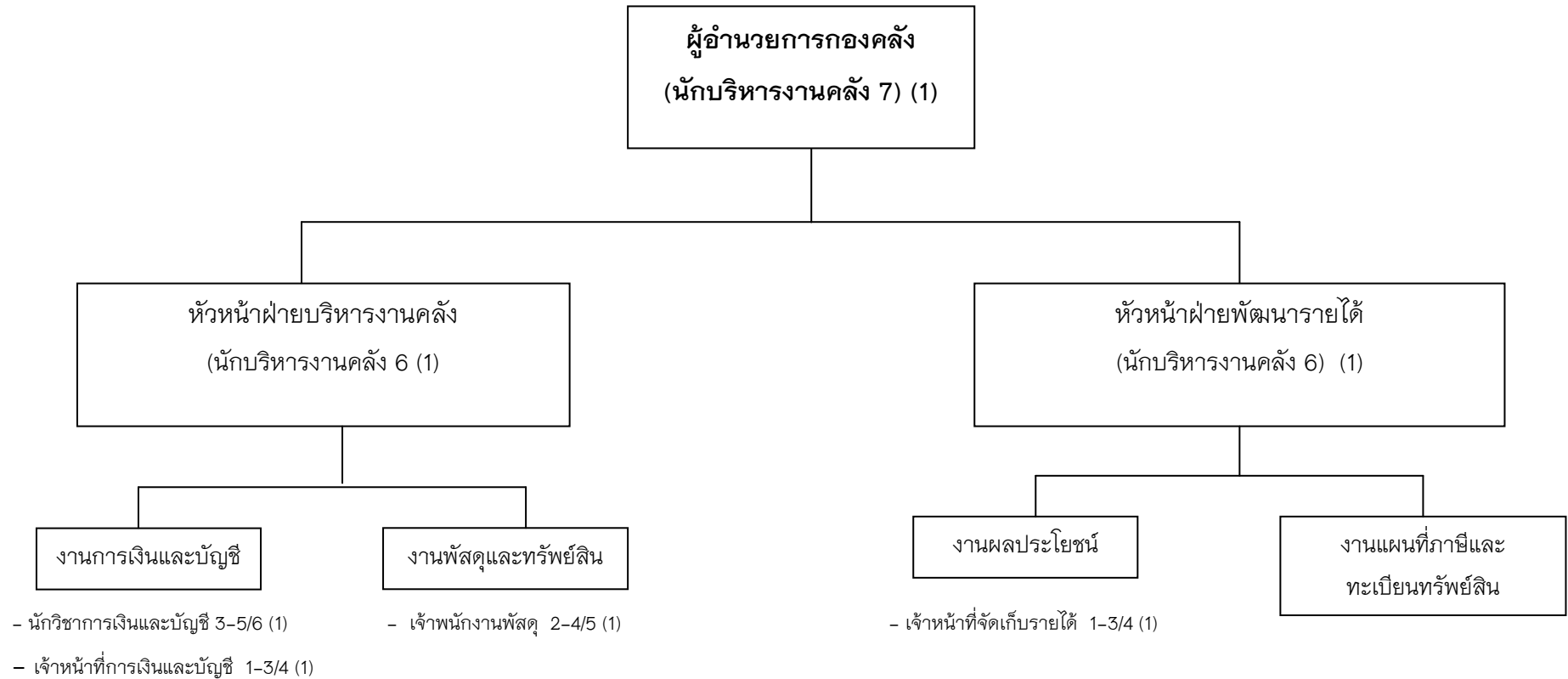


โครงสร้างสำนักปลัดเทศบาล



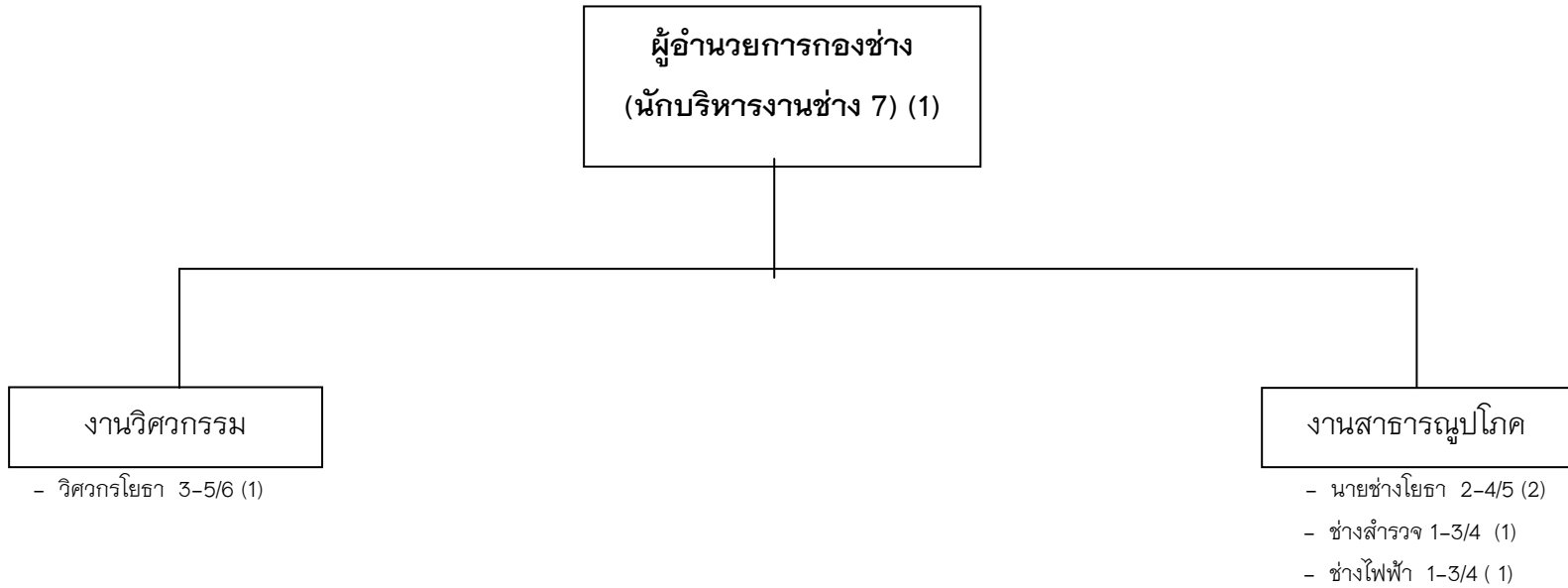
ระดับ	7	6 ว	6	5	4	3	2	1	ลูกจ้างประจำ	พนักงานจ้างตามภารกิจ	พนักงานจ้างทั่วไป
จำนวน	1	3	-	2	-	-	1	-	2	4	5

โครงสร้างองค์กร



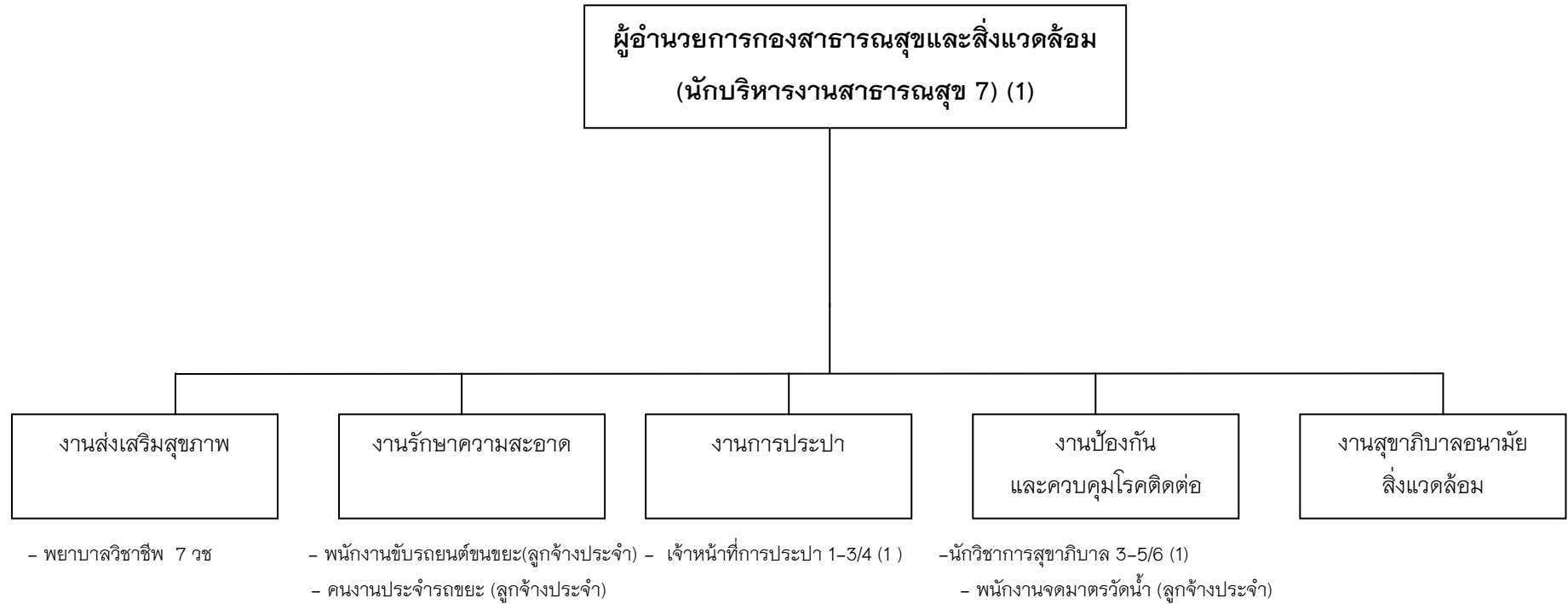
ระดับ	7	6 ว	6	5	4	3	2	1	ลูกจ้างประจำ	พนักงานจ้างตามภารกิจ	พนักงานจ้างทั่วไป
จำนวน	1	1	-	1	-	1	-	-	-	3	2

โครงสร้างกองช่าง



ระดับ	7	6 ว	6	5	4	3	2	1	ลูกจ้างประจำ	พนักงานจ้างตามภารกิจ	พนักงานจ้างทั่วไป
จำนวน	-	1	-	1	1	-	-	-	-	2	1

โครงสร้างกองสาธารณสุขและสิ่งแวดล้อม



ระดับ	7	6 ว	6	5	4	3	2	1	ลูกจ้างประจำ	พนักงานจ้างตามภารกิจ	พนักงานจ้างทั่วไป
จำนวน	1	1	-	-	-	-	-	-	3	1	19

